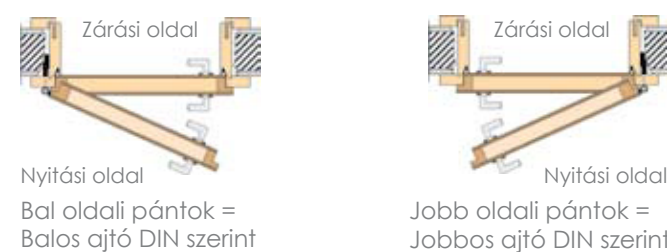


A beltéri ajtók

Az utólag szerelhető tokos beltéri ajtókat az építkezés vagy felújítás legvégső fázisában, kiszáritott, festett vagy tapétázott falkávkra lehet szerelni. Más tokszerkezeteknél (pl.: pallótok, gerébtok, hevedertok stb.) a beépítés – nagy gyakorisággal – nem a legutolsó lépés, ezáltal nem kizárt, hogy a beltéri ajtók, a hátralévő szakipari munkákból adódóan sérüléseket – vízfelvétel esetén méret és alakváltozásokat – szenvednek. Az utólag szerelhető tokos beltéri ajtók nagy előnye a hagyományos tokszerkezetekkel szemben az, hogy takarólécezés nem szükséges, így a beszerelés költsége csökken. Párás, vizes helyiségbe, nyers falvégekre a szerkezetet tilos szerelni!

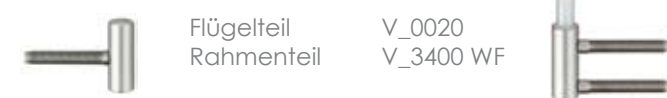
Nyitásiirányok:



Nyitási oldal
Bal oldali pántok =
Balos ajtó DIN szerint

Nyitási oldal
Jobb oldali pántok =
Jobbos ajtó DIN szerint

Pántok:



Az utólag szerelhető ajtószervezeink beépítési méreteit és nyitásiirányait – az egyszerűbb és olcsóbb szerelés miatt – már az építés vagy a felújítás tervezésekor javasoljuk megismerni. Jobbos ajtóról akkor beszélünk, ha a tok ajtólap felőli oldalán állva a pántokat jobb oldalon látjuk, balos ajtóról pedig, ha a pántok baloldalt találhatóak. Így nincs tévedés! Az alábbi táblázat használatával könnyedén meghatározhatók a megvásárolni kívánt belső ajtóink falnyílás méretei.

Méret táblázat

	Falnyílásméret			Rendelési méret
	Minimum	Ideális	Maximum	
DIN 2110	625 x 2125 mm	640 x 2140 mm	720 x 2170 mm	610 x 2110 mm
	750 x 2125 mm	770 x 2140 mm	845 x 2170 mm	735 x 2110 mm
	875 x 2125 mm	900 x 2140 mm	970 x 2170 mm	860 x 2110 mm
	1000 x 2125 mm	1020 x 2140 mm	1095 x 2170 mm	985 x 2110 mm

Beépítés

Az utólag beépíthető szerkezetek műszakilag meghatározott méretű falkávká közé építhetők be, megfelelő ismerettel rendelkező szakember (lehetőleg épületasztalos) által.

- A tok összeszerelése:**
 - Kicsomagolás
 - Az előre „gérbe” vágott tokmag és fix tokborítás ragasztása
 - Az excenteres összehúzó szerelvény elhelyezése a tokborításokon
 - A tokmag összetartó acéllemezeinek elhelyezése
 - A pántok beszerelése
- Az összeszerelt tok falnyílásba építése:**
 - Az ételési helyeken a tokmag árkanak (a beépítés végfázisában ebbe az árokba kerül a tokborítás) összenyomás elleni biztosítása
 - Ékelés a függőleges helyzetellenőrzésével
 - Kitámasztás (min. 3 ponton)
 - Vízmértékkel történő – rögzítés előtti – ellenőrzés
 - Rögzítés a kitámasztási pontoknál (poliuretán habbal)
 - A kötési idő leteltével – a kitámasztások eltávolítása után – a tokborítás beragasztása
- Az ajtólap felszerelése:**
 - Az ajtólap felakasztása a beépített tokra
 - A kilincs és zárcím felszerelése
 - Az ajtólap súrlódásmentes tokba záródásának ellenőrzése
 - Szükséges beállítások (pántbeállítás, zárfogadó utánállítása), üzembe helyezés

A termék beépítésének utolsó fázisa a szárny tokba záródásának beszabályozása (pántbeállítás, zárfogadó utánállítása), amely művelet az ajtó hosszú élettartamának biztosítása érdekében szükséges. A beüzemelés a beépítő szakember feladata!

J and Á Consulting Bt.
H-1107 Budapest
Máza tér 3-5.
Tel.: 431-7654
Fax: 261-1199
janda@t-email.hu



FRI
DOOR

FRI-DOOR DIN
Szabványos beltéri ajtók

2008

Fehér festett ajtók

Lakk

Kiváló és környezetkímélő, ultraibolya sugarakra keményedő akril lapokkal, korszerű felhordási eljárásokkal és folyamatos minőségellenőrzéssel gondoskodunk arról, hogy az ajtók még hosszú évek elteltével se veszítsék el varázslatukat. Tompa selyemfényű ajtóink mindazon helyeken otthonot találnak, ahol klasszikusan tervezett ajtókra és korszerű ápolást nem igénylő termékekre van szükség.



Lakköntött ajtó
(3/4-ig üveges formában is)

Raktári mérete: 735/2110; 860/2110; 985/2110; tele és üveges lapok. 100-as és 120-as tok, egyedi falvastagság rendelhető!



Claudius erezett ajtó



Socrates erezett ajtó

Dekorfoliás fautánzatú ajtók

Dekor

Univerzális megoldást jelentenek a legkülönbözőbb felhasználási területekre.

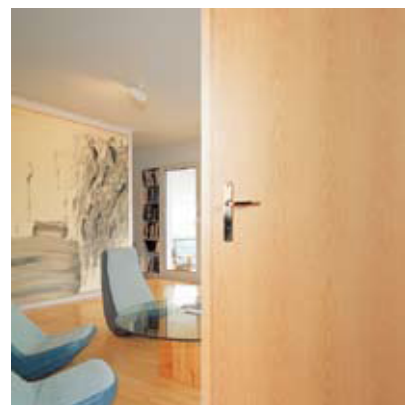
Kedvező az árak, praktikusak és könnyen tisztíthatóak, mindenhol a legjobb tulajdonságaikat mutatják, természetes hatású fareprodukcióik igen meggyőzőek.

A választék felöleli a három legfontosabb fareprodukciót: az égerfától és tölgytől a bükkig.



Tölgy ajtó

Raktári mérete: 735/2110; 860/2110; 985/2110; tele és üveges lapok. 100-as és 120-as tok, egyedi falvastagság rendelhető!

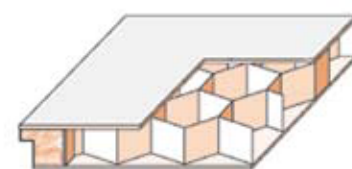


Bükk ajtó
(3/4-ig üveges formában is)



Éger ajtó

PVC fóliás ajtók



Papírrácsbetétes szerkezet

1.2.3. ajtólap típus

Raktári mérete: 735/2110; 860/2110; 985/2110; tele és 860/2110 üveges lapok. 100-as és 120-as tok, egyedi falvastagság rendelhető!

CPL laminált ajtók

CPL

Egy ajtó életének nehéz pillanatai is lehetnek, azonban ezeknek az igénybevételeknek láthatatlanoknak kell maradniuk. Legyen az egy bérlet vagy egy ipari létesítmény: biztos lehet benne, hogy a CPL-felületen még a legmosztóhőbb körülmények sem hagynak nyomot. Egy új nyomtatási technológia egyedülálló képhűséget eredményez, ezáltal a fareprodukciókat a természetes fától alig lehet megkülönböztetni.



Juhar ajtó

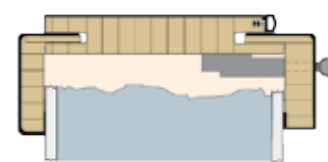


Dió ajtó
(3/4-ig üveges formában is)

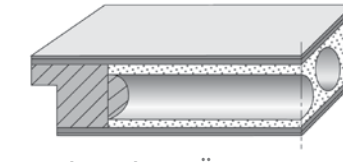


Bükk ajtó

Raktári mérete: 735/2110; 860/2110; 985/2110; tele és 860/2110 üveges lapok. 120-as tok, egyedi falvastagság rendelhető!



1.2.3.4. toktípus



4. ajtólap típus: Üreges faforgácslap ajtólap szerkezet



Socrates bükk ajtó



Claudius bükk ajtó

CPL laminált prémium ajtó



Cserezsnye ajtó

Raktári mérete:
735/2110; 860/2110; 985/2110; tele és 860/2110 üveges lapok. 120-as tok, egyedi falvastagság rendelhető!

Szerelés előtt

Ellenőrizni kell a megvásárolt szerkezetek minőségét és méretét. A szerelés akkor kezdhető el, ha egyéb szakipari munkálatok (tapétázás, festés, parkettázás) a helyiségben befejeződtek. Megrendeléskor a beépítés előtt feltétlenül ellenőrizzük az ajtó helyes nyitási irányát!

Az ajtók beépítéséhez megfelelő beltéri környezeti viszonyok:
- a környezet minimális hőmérséklete 10 °C
- a beltér szellőztetésének biztosítása mellett, az ajtóval elválasztott belső terek hőmérsékletének különbsége max. 5 °C
- a falak, vakolatok és padlók ajánlott nedvességtartalma max. 12 – 18%
- a beltéri levegő relatív nedvességtartalma 40-50%

Az ÖNORM EN 1121 és ÖNORM EN 12219 szabvány alapján az ábra szerinti beépítési hőmérséklet és relatív páratartalom mellett az ajtó hosszanti él deformálódása max. 8 mm lehet.



Furnérozott ajtó

Furnér

A legjobb, amit a természetes anyagok kedvelői kaphatnak. A nemes faanyagból készülő furnér a természethű, eleven karakter jellemző.

A faanyagok gondos kiválasztása és a mestéri munkálás az ajtón és a tokon is kiegyensúlyozott felületképet eredményez, a decens, természetes színű lakkréteg pedig egyéni jelleget kölcsönöz minden egyes darabnak, gondoskodik a hosszú élettartamról és a könnyű tisztíthatóságról.



Gőzölt bükk ajtó

Raktári mérete:
735/2110; 860/2110; 985/2110; tele és 860/2110 üveges lapok. 120-as tok, egyedi falvastagság rendelhető!

Tárolás

Amennyiben az ajtólapok és a toktörzések vásárlás után rövid idővel nem kerülnek beszerelésre, a tárolást 10 cm-nél magasabb alátétfán, 55-65% légnedvességű helyiségben, vízszintesen, fektetve javasoljuk végezni.

Reméljük, hogy az ismertetőben leírtak szerint megvásárolt és beépítésre került belső ajtók – szépségük mellett – tökéletes működésükkel is növelik otthonának nyugalalmát.

A felmerülő kérdésekkel kapcsolatban készséggel állunk rendelkezésére!